



villapanelen

**Sveriges villaägare om höststormar
och strömavbrott**

Rapport november 2009

Välkommen till villapanelen

Villapanelen är den första oberoende och opolitiska panelen som speglar villaägarnas åsikter inom olika områden. Det är en återkommande rapport om olika aspekter i villalivet och initiativtagare är Sveriges största tidning Vi i Villa. Vi i Villa distribueras gratis till alla villaägare tio gånger per år. Från starten 1965 har läsarskaran vuxit stadigt, och idag läser över 2 321 000 villaägare varje nummer (Orvesto Konsument 2008 HELÅR).

Berättar om livet i villa

Villapanelen startades våren 2003 för att få intressant och löpande kunskap om hur folk upplever livet i villa. Intressant och aktuellt resultat kan sedan berättas vidare i den egna tidningen, och lyftas upp i den allmänna debatten. I dagsläget ingår cirka 25 000 villaägare i panelen, spridda över hela landet. Villapanelen kommer sedan att ta pulsen på villaägarna minst två gånger varje år. Frågorna bygger på de intresseområden villaägarna har, och som de har synpunkter på. De spänner över ett brett fält och handlar bland annat om hur de tror att den egna ekonomin påverkas vid ett eventuellt EMU-medlemskap, om de anlitar hantverkare eller greppar hammaren själv när det är dags att renovera, vilka inredningsstilar som går hem och vad som orsakar mest grål i hemmet. Både stort och smått får utrymme.

Geografi

Storstadsområdena som vi använder är noggrant framtagna enligt gängse praxis.

Så går det till

Villapanelen är internetbaserad, och det är frivilligt och kostnadsfritt att delta. Intresserade anmäler sig på www.viivilla.se och svarar där på frågor inom olika villarelaterade områden. Svaren utgör stommen för analysen som resulterar i villapanelen. I och med att det inte är ett slumpmässigt urval av villaägare, kan man inte säga att villapanelen i sig är statistiskt säkerställd. Men i och med att antalet personer som finns med i villapanelen är så pass högt kan man ändå peka på intressanta trender. Frågorna som som redovisas i denna rapport ställdes i september 2009.

Kort om Vi i Villa

Vi i Villa är idag Sveriges största tidning med en upplaga på 2 081 000 ex och över 2 321 000 läsare. Ca 50 procent av läsarna är män och 50 procent är kvinnor. Tidningen ingår i Nordens ledande responsmedieföretag, Bonnier Responsmedier Group AB. Tidningen ges ut med lokala vinklingar i 25 regioner. Vi i Villa är också arrangör av Hem & Villa, Sveriges största mässa för hem, villa och trädgård. Vi i Villa finns även i Norge (Vi i Villa), Danmark (Idényt) och Finland (Suomela).

För mer information kontakta:

Björn Vingård, chefredaktör Vi i villa

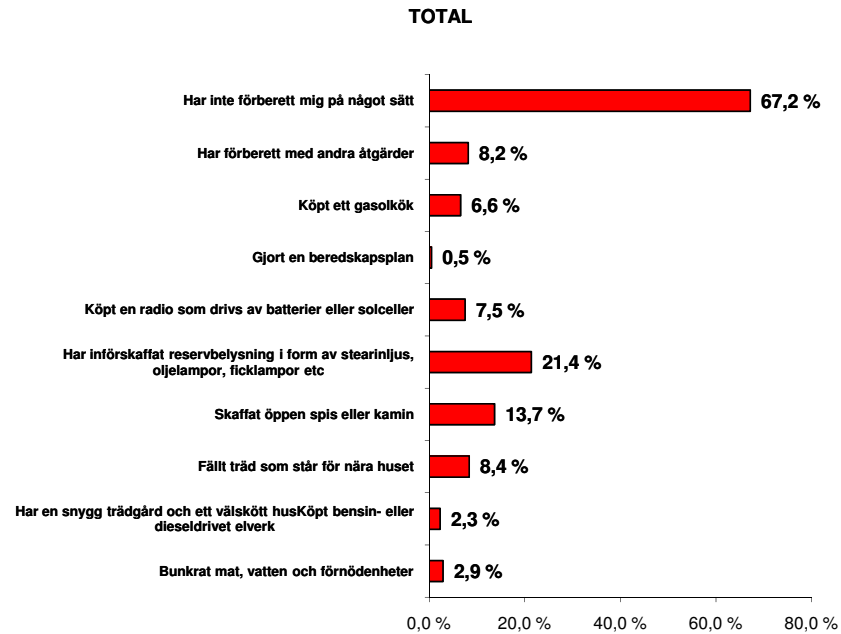
Epost: bvi@viivilla.se

Telefon 08 – 731 29 33

Resultaten kan användas fritt om källan villapanelen från tidningen Vi i Villa anges.

1. Hur har du förberett dig för höststormarna?

	TOTAL
Antal svaranden	4139 st
Bunkrat mat, vatten och förnödenheter	2,9 %
Köpt bensin- eller dieseldrivnet elverk	2,3 %
Fällt träd som står för nära huset	8,4 %
Skaffat öppen spis eller kamin	13,7 %
Har införskaffat reservbelysning i form av stearinljus, oljelampor, ficklampor etc	21,4 %
Köpt en radio som drivs av batterier eller solceller	7,5 %
Gjort en beredskapsplan	0,5 %
Köpt ett gasolkök	6,6 %
Har förberett med andra åtgärder	8,2 %
Har inte förberett mig på något sätt	67,2 %



Hur har du förberett dig för höststormarna?

Kön

	Man	Kvinna
Antal svaranden	1560 st	2579 st
Bunkrat mat, vatten och förnödenheter	2,3 %	3,3 %
Köpt bensin- eller dieseldrivnet elverk	2,1 %	2,4 %
Fällt träd som står för nära huset	6,8 %	9,4 %
Skaffat öppen spis eller kamin	12,6 %	14,3 %
Har införskaffat reservbelysning i form av stearinljus, oljelampor, ficklampor etc	20,8 %	21,7 %
Köpt en radio som drivs av batterier eller solceller	8,6 %	6,9 %
Gjort en beredskapsplan	0,5 %	0,4 %
Köpt ett gasolkök	8,2 %	5,7 %
Har förberett med andra åtgärder	10,5 %	6,7 %
Har inte förberett mig på något sätt	67,7 %	66,9 %

Ålder

51 år och äldre	41-50 år	31-40 år	Upp till 30 år
1773 st	1166 st	1025 st	175 st
2,9 %	3,0 %	2,6 %	4,6 %
2,7 %	2,1 %	1,9 %	1,7 %
9,2 %	7,1 %	8,6 %	8,6 %
15,6 %	11,5 %	12,8 %	13,7 %
23,5 %	19,9 %	19,8 %	18,9 %
10,4 %	5,5 %	5,4 %	4,0 %
0,7 %	0,4 %	0,2 %	0,0 %
8,6 %	6,3 %	4,5 %	1,7 %
9,1 %	8,6 %	6,2 %	7,4 %
64,7 %	68,9 %	69,5 %	68,6 %

Hur har du förberett dig för höststormarna?

Län

	Blekinge	Dalarna	Gotland	Gävleborg	Halland	Jämtland	Jönköping	Kalmar	Kronoberg	Norrboten
Antal svaranden	82 st	154 st	28 st	133 st	150 st	83 st	149 st	122 st	76 st	144 st
Bunkrat mat, vatten och förnödenheter	6,1 %	0,6 %	0,0 %	5,3 %	3,3 %	2,4 %	1,3 %	4,1 %	3,9 %	1,4 %
Köpt bensin- eller dieseldrivet elverk	0,0 %	3,2 %	0,0 %	1,5 %	4,0 %	4,8 %	3,4 %	1,6 %	7,9 %	1,4 %
Fällt träd som står för nära huset	7,3 %	7,8 %	14,3 %	6,0 %	8,7 %	8,4 %	6,0 %	9,8 %	7,9 %	8,3 %
Skaffat öppen spis eller kamin	14,6 %	11,7 %	17,9 %	9,0 %	21,3 %	14,5 %	10,7 %	17,2 %	17,1 %	11,8 %
Har införskaffat reservbelysning i form av stearinljus, oljelampor, ficklampor etc	26,8 %	19,5 %	21,4 %	18,0 %	25,3 %	18,1 %	18,1 %	29,5 %	30,3 %	18,8 %
Köpt en radio som drivs av batterier eller solceller	7,3 %	3,9 %	14,3 %	4,5 %	14,0 %	4,8 %	4,7 %	12,3 %	13,2 %	5,6 %
Gjort en beredskapsplan	0,0 %	0,0 %	0,0 %	0,0 %	1,3 %	0,0 %	0,7 %	0,0 %	1,3 %	0,0 %
Köpt ett gasolkök	6,1 %	3,9 %	21,4 %	3,0 %	9,3 %	7,2 %	2,7 %	4,1 %	13,2 %	4,9 %
Har förberett med andra åtgärder	8,5 %	7,8 %	25,0 %	10,5 %	10,0 %	8,4 %	6,7 %	10,7 %	13,2 %	9,0 %
Har inte förberett mig på något sätt	65,9 %	72,1 %	46,4 %	69,9 %	63,3 %	67,5 %	73,8 %	58,2 %	55,3 %	67,4 %

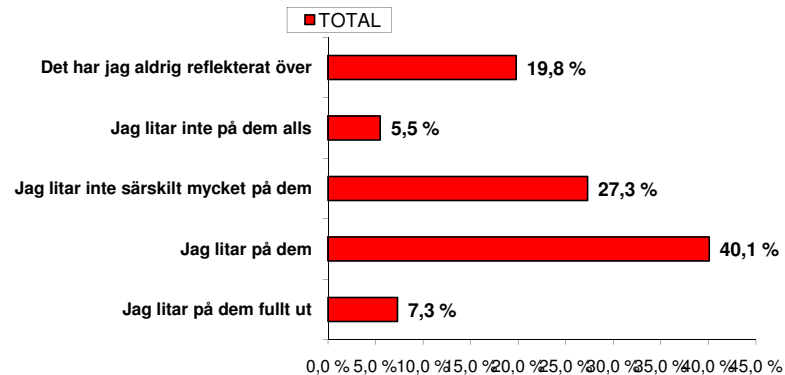
Hur har du förberett dig för höststormarna?

Län

	Stockholm	Södermanland	Uppsala	Värmland	Västerbotten	Väster-norrland	Västmanland	Örebro	Östergötland	Skåne	Västra Götaland
Antal svaranden	610 st	134 st	143 st	137 st	134 st	147 st	117 st	130 st	181 st	589 st	696 st
Bunkrat mat, vatten och förnödenheter	1,1 %	5,2 %	3,5 %	2,9 %	3,7 %	2,7 %	4,3 %	1,5 %	3,9 %	2,9 %	3,7 %
Köpt bensin- eller dieseldrivnet elverk	1,5 %	0,0 %	0,0 %	1,5 %	2,2 %	0,7 %	3,4 %	1,5 %	2,2 %	2,0 %	3,6 %
Fällt träd som står för nära huset	8,9 %	12,7 %	11,2 %	5,8 %	9,7 %	8,2 %	9,4 %	7,7 %	3,9 %	7,1 %	10,1 %
Skaffat öppen spis eller kamin	12,0 %	14,9 %	18,2 %	12,4 %	9,0 %	10,9 %	11,1 %	10,8 %	17,1 %	14,9 %	13,9 %
Har införskaffat reservbelysning i form av stearinljus, oljelampor, ficklampor etc	18,4 %	23,1 %	25,9 %	19,7 %	12,7 %	19,7 %	16,2 %	19,2 %	22,7 %	22,6 %	23,7 %
Köpt en radio som drivs av batterier eller solceller	6,7 %	7,5 %	9,1 %	7,3 %	5,2 %	4,8 %	6,8 %	5,4 %	9,9 %	9,2 %	7,0 %
Gjort en beredskapsplan	0,3 %	1,5 %	0,0 %	0,7 %	0,0 %	0,0 %	0,9 %	0,0 %	1,1 %	0,3 %	0,7 %
Köpt ett gasolkök	5,2 %	4,5 %	5,6 %	3,6 %	6,7 %	3,4 %	7,7 %	5,4 %	11,6 %	8,1 %	8,2 %
Har förberett med andra åtgärder	6,9 %	3,7 %	6,3 %	7,3 %	5,2 %	10,2 %	4,3 %	6,2 %	5,0 %	9,2 %	9,5 %
Har inte förberett mig på något sätt	71,8 %	64,2 %	60,1 %	67,2 %	77,6 %	70,7 %	71,8 %	71,5 %	65,2 %	65,0 %	64,9 %

**2. Litar du på elbolagens förberedelser inför stormsäsongen?
(exempelvis genom att de har grävt ner elledningar, har kristeam i beredskap etc)**

	TOTAL
Antal svaranden	4139 st
Jag litar på dem fullt ut	7,3 %
Jag litar på dem	40,1 %
Jag litar inte särskilt mycket på dem	27,3 %
Jag litar inte på dem alls	5,5 %
Det har jag aldrig reflekterat över	19,8 %



Kön

	Man	Kvinna
Antal svaranden	1560 st	2579 st
Jag litar på dem fullt ut	8,0 %	6,9 %
Jag litar på dem	41,5 %	39,3 %
Jag litar inte särskilt mycket på dem	29,2 %	26,2 %
Jag litar inte på dem alls	7,2 %	4,5 %
Det har jag aldrig reflekterat över	14,1 %	23,2 %

Ålder

51 år och äldre	41-50 år	31-40 år	Upp till 30 år
1773 st	1166 st	1025 st	175 st
8,1 %	7,0 %	6,4 %	6,9 %
39,6 %	41,9 %	39,8 %	34,9 %
30,2 %	25,0 %	25,6 %	24,0 %
6,6 %	3,9 %	5,0 %	8,0 %
15,5 %	22,2 %	23,2 %	26,3 %

**Litar du på elbolagens förberedelser inför stormsäsongen?
(exempelvis genom att de har grävt ner elledningar, har kristeam i beredskap etc)**

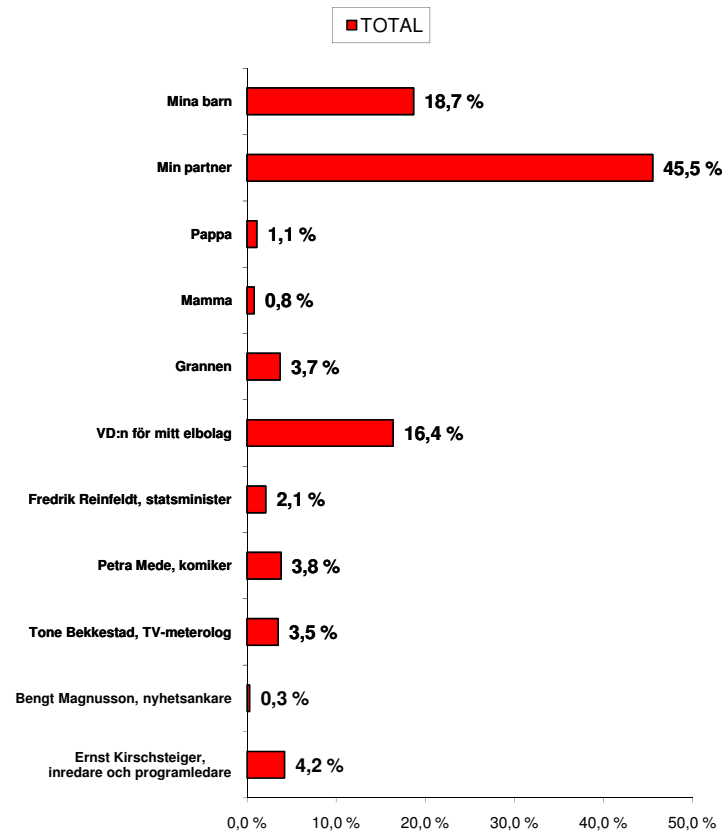
Län

	Blekinge	Dalarna	Gotland	Gävleborg	Halland	Jämtland	Jönköping	Kalmar	Kronoberg	Norrboten
Antal svaranden	82 st	154 st	28 st	133 st	150 st	83 st	149 st	122 st	76 st	144 st
Jag litar på dem fullt ut	3,7 %	9,7 %	10,7 %	5,3 %	7,3 %	18,1 %	10,1 %	4,9 %	3,9 %	11,1 %
Jag litar på dem	32,9 %	39,6 %	35,7 %	45,1 %	38,0 %	49,4 %	44,3 %	32,0 %	48,7 %	48,6 %
Jag litar inte särskilt mycket på dem	32,9 %	24,0 %	32,1 %	24,1 %	26,0 %	16,9 %	24,8 %	35,2 %	30,3 %	19,4 %
Jag litar inte på dem alls	6,1 %	4,5 %	7,1 %	4,5 %	6,7 %	3,6 %	4,7 %	13,9 %	5,3 %	3,5 %
Det har jag aldrig reflekterat över	24,4 %	22,1 %	14,3 %	21,1 %	22,0 %	12,0 %	16,1 %	13,9 %	11,8 %	17,4 %

	Stockholm	Södermanland	Uppsala	Värmland	Västerbotten	Väster-norrland	Västmanland	Örebro	Östergötland	Skåne	Västra Götaland
Antal svaranden	610 st	134 st	143 st	137 st	134 st	147 st	117 st	130 st	181 st	589 st	696 st
Jag litar på dem fullt ut	5,7 %	2,2 %	2,1 %	4,4 %	15,7 %	8,8 %	6,8 %	3,8 %	6,6 %	7,6 %	8,3 %
Jag litar på dem	38,0 %	47,0 %	44,8 %	45,3 %	38,1 %	36,7 %	47,0 %	38,5 %	44,2 %	35,0 %	39,5 %
Jag litar inte särskilt mycket på dem	28,4 %	27,6 %	25,2 %	27,7 %	15,7 %	32,0 %	26,5 %	26,9 %	27,6 %	32,3 %	26,4 %
Jag litar inte på dem alls	4,8 %	3,0 %	7,0 %	5,1 %	5,2 %	3,4 %	4,3 %	6,9 %	5,5 %	5,6 %	6,0 %
Det har jag aldrig reflekterat över	23,1 %	20,1 %	21,0 %	17,5 %	25,4 %	19,0 %	15,4 %	23,8 %	16,0 %	19,5 %	19,7 %

3. Vilken av nedanstående personer skulle du helst vilja dök upp om det blev strömavbrott?

	TOTAL
Antal svaranden	4139 st
Ernst Kirschsteiger, inredare och programledare	4,2 %
Bengt Magnusson, nyhetsankare	0,3 %
Tone Bekkestad, TV-meterolog	3,5 %
Petra Mede, komiker	3,8 %
Fredrik Reinfeldt, statsminister	2,1 %
VD:n för mitt elbolag	16,4 %
Grannen	3,7 %
Mamma	0,8 %
Pappa	1,1 %
Min partner	45,5 %
Mina barn	18,7 %



Vilken av nedanstående personer skulle du helst vilja dök upp om det blev strömavbrott?

Kön

	Man	Kvinna
Antal svaranden	1560 st	2579 st
Ernst Kirschsteiger, inredare och programledare	2,8 %	5,0 %
Bengt Magnusson, nyhetsankare	0,3 %	0,3 %
Tone Bekkestad, TV-meterolog	8,9 %	0,2 %
Petra Mede, komiker	6,1 %	2,4 %
Fredrik Reinfeldt, statsminister	3,8 %	1,0 %
VD:n för mitt elbolag	21,2 %	13,5 %
Grannen	4,7 %	3,1 %
Mamma	0,4 %	1,1 %
Pappa	0,5 %	1,5 %
Min partner	35,6 %	51,5 %
Mina barn	15,8 %	20,4 %

Ålder

51 år och äldre	41-50 år	31-40 år	Upp till 30 år
1773 st	1166 st	1025 st	175 st
2,9 %	5,5 %	5,3 %	1,1 %
0,5 %	0,3 %	0,1 %	0,6 %
3,3 %	4,4 %	3,3 %	0,6 %
2,7 %	5,0 %	4,8 %	1,7 %
1,4 %	2,7 %	2,8 %	1,7 %
24,8 %	11,9 %	8,1 %	9,7 %
5,6 %	2,5 %	2,1 %	1,1 %
0,5 %	0,5 %	1,3 %	3,4 %
0,2 %	1,4 %	2,4 %	1,7 %
41,9 %	44,4 %	50,0 %	61,7 %
16,4 %	21,5 %	19,7 %	16,6 %

Vilken av nedanstående personer skulle du helst vilja dök upp om det blev strömavbrott?

Län

	Blekinge	Dalarna	Gotland	Gävleborg	Halland	Jämtland	Jönköping	Kalmar	Kronoberg	Norrboten
Antal svaranden	82 st	154 st	28 st	133 st	150 st	83 st	149 st	122 st	76 st	144 st
Ernst Kirschsteiger, inredare och programledare	4,9 %	1,9 %	10,7 %	2,3 %	3,3 %	4,8 %	3,4 %	2,5 %	3,9 %	4,2 %
Bengt Magnusson, nyhetsankare	1,2 %	0,0 %	0,0 %	0,0 %	0,7 %	0,0 %	0,0 %	0,0 %	0,0 %	0,7 %
Tone Bekkestad, TV-meterolog	2,4 %	2,6 %	0,0 %	3,0 %	4,0 %	7,2 %	4,0 %	1,6 %	5,3 %	3,5 %
Petra Mede, komiker	4,9 %	2,6 %	7,1 %	3,0 %	2,7 %	8,4 %	0,0 %	4,1 %	1,3 %	4,2 %
Fredrik Reinfeldt, statsminister	0,0 %	3,9 %	0,0 %	0,0 %	3,3 %	2,4 %	4,7 %	2,5 %	1,3 %	2,1 %
VD:n för mitt elbolag	19,5 %	15,6 %	7,1 %	21,8 %	14,7 %	13,3 %	15,4 %	14,8 %	14,5 %	13,9 %
Grannen	1,2 %	3,9 %	3,6 %	2,3 %	6,0 %	3,6 %	2,0 %	4,9 %	7,9 %	2,1 %
Mamma	2,4 %	0,0 %	3,6 %	0,8 %	0,0 %	2,4 %	0,0 %	2,5 %	1,3 %	0,7 %
Pappa	3,7 %	2,6 %	3,6 %	0,0 %	1,3 %	0,0 %	0,7 %	2,5 %	0,0 %	0,7 %
Min partner	45,1 %	40,9 %	57,1 %	49,6 %	46,7 %	39,8 %	46,3 %	46,7 %	39,5 %	52,1 %
Mina barn	14,6 %	26,0 %	7,1 %	17,3 %	17,3 %	18,1 %	23,5 %	18,0 %	25,0 %	16,0 %

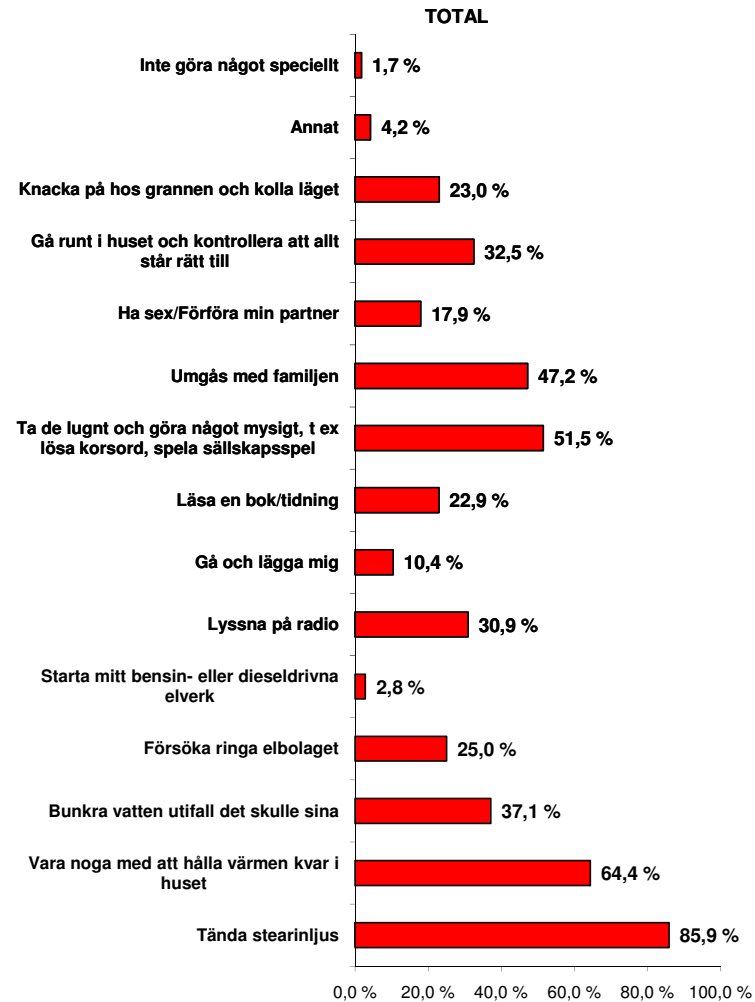
Vilken av nedanstående personer skulle du helst vilja dök upp om det blev strömavbrott?

Län

	Stockholm	Södermanland	Uppsala	Värmland	Västerbotten	Västernorrland	Västmanland	Örebro	Östergötland	Skåne	Västra Götaland
Antal svaranden	610 st	134 st	143 st	137 st	134 st	147 st	117 st	130 st	181 st	589 st	696 st
Ernst Kirschsteiger, inredare och programledare	3,1 %	1,5 %	4,9 %	3,6 %	6,7 %	2,7 %	5,1 %	6,9 %	6,1 %	3,4 %	5,9 %
Bengt Magnusson, nyhetsankare	0,5 %	0,0 %	0,0 %	0,0 %	0,7 %	0,0 %	0,9 %	0,0 %	0,6 %	0,3 %	0,3 %
Tone Bekkestad, TV-meterolog	2,6 %	1,5 %	1,4 %	4,4 %	3,0 %	3,4 %	5,1 %	6,9 %	2,2 %	4,9 %	3,2 %
Petra Mede, komiker	5,9 %	4,5 %	3,5 %	2,9 %	3,7 %	3,4 %	5,1 %	5,4 %	3,9 %	2,9 %	3,2 %
Fredrik Reinfeldt, statsminister	1,8 %	2,2 %	0,7 %	3,6 %	1,5 %	0,0 %	0,0 %	1,5 %	0,6 %	2,5 %	2,9 %
VD:n för mitt elbolag	16,9 %	19,4 %	14,7 %	16,8 %	14,9 %	29,3 %	17,9 %	12,3 %	20,4 %	17,1 %	13,1 %
Grannen	3,4 %	4,5 %	2,1 %	4,4 %	1,5 %	3,4 %	3,4 %	3,1 %	2,8 %	4,2 %	4,3 %
Mamma	0,3 %	0,0 %	1,4 %	1,5 %	0,0 %	0,7 %	1,7 %	0,8 %	1,1 %	0,7 %	1,0 %
Pappa	1,3 %	0,0 %	0,0 %	2,2 %	2,2 %	0,7 %	0,9 %	0,8 %	1,7 %	0,8 %	1,0 %
Min partner	43,6 %	43,3 %	53,8 %	48,9 %	51,5 %	36,1 %	41,0 %	43,1 %	44,2 %	43,6 %	48,1 %
Mina barn	20,5 %	23,1 %	17,5 %	11,7 %	14,2 %	20,4 %	18,8 %	19,2 %	16,6 %	19,4 %	17,1 %

4. Vad skulle du göra om det blev strömavbrott?

	TOTAL
Antal svaranden	4139 st
Tända stearinljus	85,9 %
Vara noga med att hålla värmen kvar i huset	64,4 %
Bunkra vatten utifall det skulle sina	37,1 %
Försöka ringa elbolaget	25,0 %
Starta mitt bensin- eller dieseldrivna elverk	2,8 %
Lyssna på radio	30,9 %
Gå och lägga mig	10,4 %
Läsa en bok/tidning	22,9 %
Ta de lugnt och göra något mysigt, t ex lösa korsord, spela sällskapsspel	51,5 %
Umgås med familjen	47,2 %
Ha sex/Förföra min partner	17,9 %
Gå runt i huset och kontrollera att allt står rätt till	32,5 %
Knacka på hos grannen och kolla läget	23,0 %
Annat	4,2 %
Inte göra något speciellt	1,7 %



Vad skulle du göra om det blev strömavbrott?

Kön

	Man	Kvinna
Antal svaranden	1560 st	2579 st
Tända stearinljus	77,8 %	90,8 %
Vara noga med att hålla värmen kvar i huset	62,5 %	65,5 %
Bunkra vatten utifall det skulle sina	28,3 %	42,4 %
Försöka ringa elbolaget	23,8 %	25,7 %
Starta mitt bensin- eller dieseldrivna elverk	2,4 %	3,0 %
Lyssna på radio	34,9 %	28,4 %
Gå och lägga mig	10,1 %	10,5 %
Läsa en bok/tidning	18,3 %	25,6 %
Ta de lugnt och göra något mysigt, t ex lösa korsord, spela sällskapsspel	44,2 %	56,0 %
Umgås med familjen	41,1 %	50,9 %
Ha sex/Förföra min partner	25,5 %	13,3 %
Gå runt i huset och kontrollera att allt står rätt till	33,7 %	31,8 %
Knacka på hos grannen och kolla läget	22,4 %	23,3 %
Annat	5,7 %	3,2 %
Inte göra något speciellt	3,2 %	0,8 %

Ålder

51 år och äldre	41-50 år	31-40 år	Upp till 30 år
1773 st	1166 st	1025 st	175 st
81,8 %	87,6 %	89,5 %	95,4 %
69,1 %	62,3 %	59,8 %	57,1 %
41,2 %	38,3 %	30,0 %	28,0 %
25,6 %	24,4 %	24,2 %	27,4 %
3,4 %	2,5 %	2,2 %	1,1 %
41,9 %	26,2 %	19,5 %	17,1 %
9,4 %	11,3 %	10,5 %	13,7 %
17,8 %	24,5 %	28,9 %	28,0 %
42,7 %	56,0 %	59,8 %	62,9 %
29,8 %	56,2 %	64,2 %	64,6 %
10,9 %	20,6 %	24,9 %	30,9 %
34,3 %	29,5 %	32,4 %	34,3 %
24,5 %	22,5 %	22,0 %	16,6 %
4,4 %	4,4 %	3,9 %	1,7 %
2,1 %	1,7 %	1,2 %	0,6 %

Vad skulle du göra om det blev strömavbrott?

Län

	Blekinge	Dalarna	Gotland	Gävleborg	Halland	Jämtland	Jönköping	Kalmar	Kronoberg	Norrboten
Antal svaranden	82 st	154 st	28 st	133 st	150 st	83 st	149 st	122 st	76 st	144 st
Tända stearinljus	89,0 %	87,0 %	96,4 %	88,0 %	88,7 %	80,7 %	84,6 %	92,6 %	78,9 %	86,8 %
Vara noga med att hålla värmen kvar i huset	70,7 %	62,3 %	67,9 %	64,7 %	56,0 %	66,3 %	61,1 %	56,6 %	60,5 %	68,8 %
Bunkra vatten utifall det skulle sina	47,6 %	33,8 %	42,9 %	35,3 %	35,3 %	39,8 %	43,0 %	43,4 %	43,4 %	42,4 %
Försöka ringa elbolaget	17,1 %	16,2 %	17,9 %	24,1 %	27,3 %	18,1 %	18,1 %	18,9 %	13,2 %	19,4 %
Starta mitt bensin- eller dieseldrivna elverk	2,4 %	4,5 %	0,0 %	5,3 %	5,3 %	2,4 %	4,0 %	1,6 %	9,2 %	1,4 %
Lyssna på radio	34,1 %	25,3 %	28,6 %	27,8 %	33,3 %	21,7 %	28,9 %	41,0 %	43,4 %	25,0 %
Gå och lägga mig	13,4 %	12,3 %	0,0 %	4,5 %	9,3 %	15,7 %	8,1 %	14,8 %	13,2 %	11,1 %
Läsa en bok/tidning	28,0 %	24,7 %	21,4 %	18,0 %	24,7 %	25,3 %	23,5 %	36,1 %	30,3 %	21,5 %
Ta de lugnt och göra något mysigt, t ex lösa korsord, spela sällskapsspel	57,3 %	57,8 %	39,3 %	51,1 %	57,3 %	55,4 %	51,0 %	58,2 %	57,9 %	50,0 %
Umgås med familjen	51,2 %	50,0 %	42,9 %	37,6 %	49,3 %	49,4 %	53,0 %	49,2 %	46,1 %	47,9 %
Ha sex/Förföra min partner	24,4 %	17,5 %	25,0 %	16,5 %	22,7 %	27,7 %	19,5 %	23,8 %	17,1 %	17,4 %
Gå runt i huset och kontrollera att allt står rätt till	24,4 %	35,7 %	14,3 %	33,1 %	39,3 %	25,3 %	32,2 %	34,4 %	27,6 %	32,6 %
Knacka på hos grannen och kolla läget	19,5 %	22,7 %	7,1 %	27,8 %	24,0 %	9,6 %	20,1 %	25,4 %	26,3 %	14,6 %
Annat	3,7 %	3,2 %	3,6 %	5,3 %	6,0 %	3,6 %	4,0 %	4,9 %	7,9 %	4,2 %
Inte göra något speciellt	1,2 %	1,3 %	0,0 %	0,8 %	4,0 %	2,4 %	1,3 %	1,6 %	5,3 %	1,4 %

Vad skulle du göra om det blev strömavbrott?

Län

	Stockholm	Södermanland	Uppsala	Värmland	Västerbotten	Västernorrland	Västmanland	Örebro	Östergötland	Skåne	Västra Götaland
Antal svaranden	610 st	134 st	143 st	137 st	134 st	147 st	117 st	130 st	181 st	589 st	696 st
Tända stearinljus	85,4 %	82,8 %	86,7 %	83,2 %	84,3 %	88,4 %	89,7 %	85,4 %	84,0 %	84,7 %	86,2 %
Vara noga med att hålla värmen kvar i huset	66,6 %	64,2 %	60,8 %	61,3 %	61,2 %	66,7 %	64,1 %	69,2 %	68,0 %	65,7 %	63,8 %
Bunkra vatten utifall det skulle sina	35,7 %	37,3 %	37,1 %	41,6 %	43,3 %	31,3 %	37,6 %	40,0 %	40,3 %	30,9 %	36,5 %
Försöka ringa elbolaget	27,4 %	28,4 %	34,3 %	34,3 %	23,9 %	36,1 %	20,5 %	23,1 %	28,2 %	23,3 %	26,9 %
Starta mitt bensin- eller dieseldrivna elverk	1,3 %	1,5 %	1,4 %	2,9 %	3,7 %	2,7 %	0,9 %	1,5 %	3,9 %	1,5 %	4,0 %
Lyssna på radio	32,1 %	23,9 %	31,5 %	26,3 %	20,9 %	30,6 %	25,6 %	26,2 %	30,9 %	44,7 %	24,6 %
Gå och lägga mig	9,8 %	9,0 %	14,7 %	8,8 %	9,7 %	11,6 %	7,7 %	8,5 %	6,6 %	11,4 %	11,1 %
Läsa en bok/tidning	20,2 %	19,4 %	23,1 %	20,4 %	20,1 %	17,7 %	19,7 %	26,9 %	29,3 %	21,7 %	23,4 %
Ta de lugnt och göra något mysigt, t ex lösa korsord, spela sällskapsspel	50,7 %	50,0 %	52,4 %	48,9 %	48,5 %	48,3 %	49,6 %	46,2 %	54,7 %	50,1 %	51,3 %
Umgås med familjen	46,4 %	47,8 %	50,3 %	42,3 %	47,8 %	38,1 %	47,9 %	45,4 %	49,7 %	41,4 %	53,2 %
Ha sex/Förföra min partner	15,2 %	13,4 %	17,5 %	15,3 %	9,7 %	12,9 %	15,4 %	16,2 %	21,5 %	17,3 %	20,7 %
Gå runt i huset och kontrollera att allt står rätt till	34,8 %	34,3 %	31,5 %	30,7 %	29,9 %	26,5 %	37,6 %	36,9 %	36,5 %	34,8 %	28,2 %
Knacka på hos grannen och kolla läget	26,9 %	26,9 %	28,0 %	17,5 %	16,4 %	20,4 %	20,5 %	28,5 %	21,5 %	24,3 %	22,4 %
Annat	3,3 %	0,7 %	3,5 %	3,6 %	6,0 %	4,8 %	3,4 %	1,5 %	3,9 %	4,2 %	5,2 %
Inte göra något speciellt	1,3 %	0,7 %	0,7 %	1,5 %	1,5 %	0,7 %	0,9 %	3,1 %	2,2 %	1,9 %	2,0 %